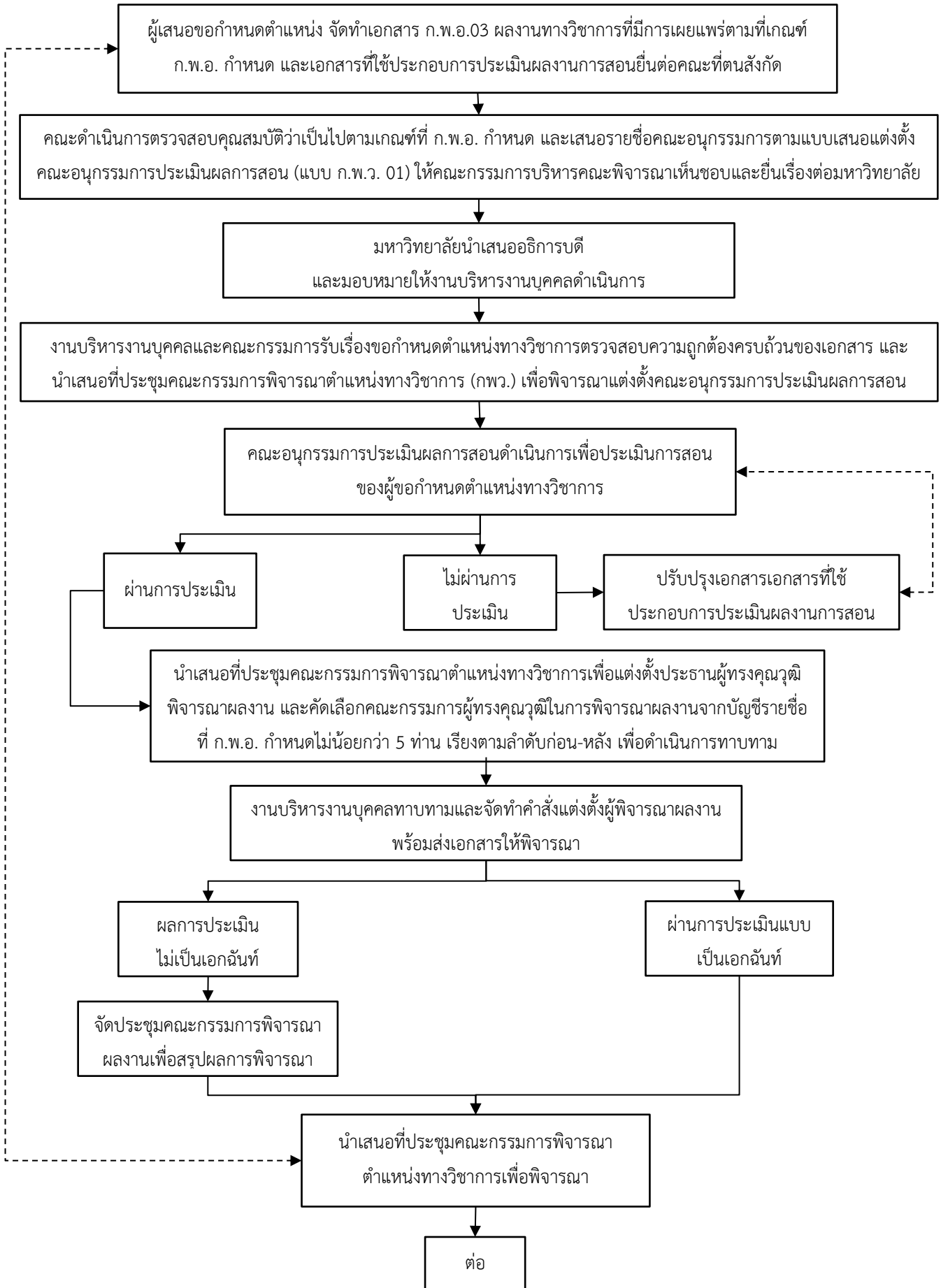


ขั้นตอนการขอกำหนดตำแหน่งทางวิชาการ
งานบริหารงานบุคคล สำนักงานอธิการบดี มหาวิทยาลัยราชภัฏเพชรบุรี



เอกสารแนบท้ายประกาศ ก.พ.อ.
เรื่อง หลักเกณฑ์และวิธีการพิจารณาแต่งตั้งบุคคลให้ดำรงตำแหน่ง
ผู้ช่วยศาสตราจารย์ รองศาสตราจารย์ และศาสตราจารย์ พ.ศ. ๒๕๖๓

๑. แบบคำขอรับการพิจารณากำหนดตำแหน่งทางวิชาการ

ส่วนที่ ๑ : แบบประวัติส่วนตัวและผลงานทางวิชาการ

แบบประวัติส่วนตัวและผลงานทางวิชาการ
 เพื่อขอดำรงตำแหน่ง.....
 (ผู้ช่วยศาสตราจารย์ /รองศาสตราจารย์ /ศาสตราจารย์)
 โดยวิธี **ปกติ**.....วิธีที่.....
 ในสาขาวิชารหัส.....
 ของ (นาย/นาง/นางสาว).....
 สังกัด ภาค/สาขาวิชา.....
 คณะ.....มหาวิทยาลัย/สถาบัน.....

๑. ประวัติส่วนตัว

- ๑.๑ วัน เดือน ปีเกิด
- ๑.๒ อายุ ปี
- ๑.๓ การศึกษาระดับอุดมศึกษา (โปรดระบุชื่อคุณวุฒิเต็มพร้อมสาขาวิชา โดยเรียงจากวุฒิสูงสุดตามลำดับ และกรณีสำเร็จการศึกษาจากต่างประเทศให้ระบุเป็นภาษาอังกฤษ)

<u>คุณวุฒิ</u>	<u>ปี พ.ศ. ที่จบ</u>	<u>ชื่อสถานศึกษาและประเทศ</u>
๑.๓.๑		
๑.๓.๒		
๑.๓.๓		
๑.๓.๔		
๑.๓.๕		

(ในกรณีที่สำเร็จการศึกษาระดับปริญญาโทและปริญญาเอกและปริญญาบัตรใดๆ ให้ระบุหัวข้อเรื่องวิทยานิพนธ์และงานวิจัยที่ทำเป็นส่วนของการศึกษาเพื่อรับปริญญาหรือประกาศนียบัตรนั้นๆด้วย)

๒. ประวัติการรับราชการ

- ๒.๑ ปัจจุบันดำรงตำแหน่ง..... รับเงินเดือน.....บาท
- ๒.๒ ได้รับแต่งตั้งให้ดำรงตำแหน่งอาจารย์ เมื่อวันที่.....เดือน.....พ.ศ.
- ๒.๓ ได้รับการแต่งตั้งเป็นผู้ช่วยศาสตราจารย์ (โดยวิธีปกติ/วิธีพิเศษ) ในสาขาวิชา.....
 เมื่อวันที่.....เดือน.....พ.ศ.
- ๒.๔ ได้รับการแต่งตั้งเป็นรองศาสตราจารย์ (โดยวิธีปกติ/วิธีพิเศษ) ในสาขาวิชา.....
 เมื่อวันที่.....เดือน.....พ.ศ.

(ในกรณีที่เคยบรรจุเข้ารับราชการในตำแหน่งอื่น หรือเคยดำรงตำแหน่งอาจารย์ประจำ/อาจารย์พิเศษในสังกัดอื่น ให้ระบุตำแหน่ง สังกัด และวัน เดือน ปี ที่ดำรงตำแหน่งนั้นด้วย)

อายุราชการ ปี เดือน

๒.๕ ตำแหน่งอื่น ๆ

๒.๕.๑

๒.๕.๒

๒.๕.๓

๒.๕.๔

๒.๕.๕

๒.๖ การได้รับเชิญเป็นวิทยากรในที่ประชุมวิชาการระดับนานาชาติ และการได้รับการยกย่องระดับนานาชาติ อื่น ๆ (โปรดระบุข้อมูลย้อนหลัง ๕ ปี)

๒.๖.๑

๒.๖.๒

๒.๖.๓

๒.๖.๔

๒.๖.๕

๓. ภาระงานย้อนหลัง ๓ ปี (เป็นภาระงานที่ทำโดยความเห็นชอบจากเจ้าสังกัด)

๓.๑ งานสอน (โปรดระบุระดับว่าปริญญาตรี หรือบัณฑิตศึกษา)

<u>ระดับ</u>	<u>รายวิชาที่สอน</u>	<u>ช.ม./สัปดาห์</u>	<u>จำนวนหน่วยกิต</u>	<u>เปิดสอนภาค/ปีการศึกษา</u>
.....
.....
.....

๓.๒ งานวิจัย (โปรดระบุเรื่องที่ได้รับทุนวิจัยในฐานะหัวหน้าโครงการ (Principal investigator) และแหล่งทุน ในระหว่างปีที่ทำการวิจัย และระยะเวลาที่ใช้ในแต่ละโครงการ)

๓.๓ งานบริการทางวิชาการ (โปรดระบุประเภทของกิจกรรม และปริมาณเวลาที่ใช้ต่อสัปดาห์)

๓.๔ งานบริหาร (โปรดระบุงานบริหารที่มีส่วนรับผิดชอบโดยตรง และปริมาณเวลาที่ใช้ต่อสัปดาห์)

๓.๕ งานอื่น ๆ ที่เกี่ยวข้อง (โปรดระบุประเภทของงานและปริมาณเวลาที่ใช้ต่อสัปดาห์)

๔. ผลงานทางวิชาการ

๔.๑ ผลงานทางวิชาการที่เสนอเพื่อประกอบการพิจารณาตำแหน่งผู้ช่วยศาสตราจารย์

๔.๑.๑ ผลงานวิจัย

๔.๑.๑.๑

ผลงานวิจัยนี้เคยใช้สำหรับการพิจารณาขอกำหนดตำแหน่งผู้ช่วยศาสตราจารย์
มาแล้วหรือไม่

ไม่เคยใช้

เคยใช้ (เมื่อปี พ.ศ..... และผลการพิจารณาคุณภาพอยู่ในระดับ.....
ตามเกณฑ์ที่ ก.พ.อ.กำหนด)

๔.๑.๑.๒

ผลงานวิจัยนี้เคยใช้สำหรับการพิจารณาขอกำหนดตำแหน่งผู้ช่วยศาสตราจารย์
มาแล้วหรือไม่

ไม่เคยใช้

เคยใช้ (เมื่อปี พ.ศ..... และผลการพิจารณาคุณภาพอยู่ในระดับ.....
ตามเกณฑ์ที่ ก.พ.อ.กำหนด)

๔.๑.๑.๓

ผลงานวิจัยนี้เคยใช้สำหรับการพิจารณาขอกำหนดตำแหน่งผู้ช่วยศาสตราจารย์มาแล้ว
หรือไม่

ไม่เคยใช้

เคยใช้ (เมื่อปี พ.ศ..... และผลการพิจารณาคุณภาพอยู่ในระดับ.....
ตามเกณฑ์ที่ ก.พ.อ.กำหนด)

๔.๑.๒ ผลงานทางวิชาการในลักษณะอื่น

๔.๑.๒.๑

ผลงานทางวิชาการในลักษณะอื่นนี้เคยใช้สำหรับการพิจารณาขอกำหนด
ตำแหน่งผู้ช่วยศาสตราจารย์มาแล้วหรือไม่

ไม่เคยใช้

เคยใช้ (เมื่อปี พ.ศ..... และผลการพิจารณาคุณภาพอยู่ในระดับ.....
ตามเกณฑ์ที่ ก.พ.อ.กำหนด)

๔.๑.๒.๒

ผลงานทางวิชาการในลักษณะอื่นนี้เคยใช้สำหรับการพิจารณาขอกำหนด
ตำแหน่งผู้ช่วยศาสตราจารย์มาแล้วหรือไม่

ไม่เคยใช้

เคยใช้ (เมื่อปี พ.ศ..... และผลการพิจารณาคุณภาพอยู่ในระดับ.....
ตามเกณฑ์ที่ ก.พ.อ.กำหนด)

๔.๑.๒.๓

- ผลงานทางวิชาการในลักษณะอื่นนี้เคยใช้สำหรับการพิจารณาขอกำหนดตำแหน่งผู้ช่วยศาสตราจารย์มาแล้วหรือไม่
- ไม่เคยใช้
 - เคยใช้ (เมื่อปี พ.ศ..... และผลการพิจารณาคุณภาพอยู่ในระดับ..... ตามเกณฑ์ที่ ก.พ.อ.กำหนด)

๔.๑.๓ ผลงานทางวิชาการรับใช้สังคม

๔.๑.๓.๑

- ผลงานทางวิชาการรับใช้สังคมนี้เคยใช้สำหรับการพิจารณาขอกำหนดตำแหน่งผู้ช่วยศาสตราจารย์มาแล้วหรือไม่
- ไม่เคยใช้
 - เคยใช้ (เมื่อปี พ.ศ..... และผลการพิจารณาคุณภาพอยู่ในระดับ..... ตามเกณฑ์ที่ ก.พ.อ.กำหนด)

๔.๑.๓.๒

- ผลงานทางวิชาการรับใช้สังคมนี้เคยใช้สำหรับการพิจารณาขอกำหนดตำแหน่งผู้ช่วยศาสตราจารย์มาแล้วหรือไม่
- ไม่เคยใช้
 - เคยใช้ (เมื่อปี พ.ศ..... และผลการพิจารณาคุณภาพอยู่ในระดับ..... ตามเกณฑ์ที่ ก.พ.อ.กำหนด)

๔.๑.๓.๓

- ผลงานทางวิชาการรับใช้สังคมนี้เคยใช้สำหรับการพิจารณาขอกำหนดตำแหน่งผู้ช่วยศาสตราจารย์มาแล้วหรือไม่
- ไม่เคยใช้
 - เคยใช้ (เมื่อปี พ.ศ..... และผลการพิจารณาคุณภาพอยู่ในระดับ..... ตามเกณฑ์ที่ ก.พ.อ.กำหนด)

๔.๑.๔ ตำรา หนังสือ หรือบทความทางวิชาการ

๔.๑.๔.๑

- ผลงานนี้เคยใช้สำหรับการพิจารณาขอกำหนดตำแหน่งผู้ช่วยศาสตราจารย์มาแล้วหรือไม่
- ไม่เคยใช้
 - เคยใช้ (เมื่อปี พ.ศ..... และผลการพิจารณาคุณภาพอยู่ในระดับ..... ตามเกณฑ์ที่ ก.พ.อ.กำหนด)

๔.๑.๔.๒

ผลงานนี้เคยใช้สำหรับการพิจารณาข้อกำหนดตำแหน่งผู้ช่วยศาสตราจารย์มาแล้วหรือไม่

- ไม่เคยใช้
- เคยใช้ (เมื่อปี พ.ศ..... และผลการพิจารณาคุณภาพอยู่ในระดับ..... ตามเกณฑ์ที่ ก.พ.อ.กำหนด)

๔.๑.๔.๓

ผลงานนี้เคยใช้สำหรับการพิจารณาข้อกำหนดตำแหน่งผู้ช่วยศาสตราจารย์มาแล้วหรือไม่

- ไม่เคยใช้
- เคยใช้ (เมื่อปี พ.ศ..... และผลการพิจารณาคุณภาพอยู่ในระดับ..... ตามเกณฑ์ที่ ก.พ.อ.กำหนด)

ผลงานทางวิชาการทุกประเภท ให้เสนอโดยเขียนตามหลักของการเขียนเอกสารอ้างอิง อันประกอบด้วยชื่อผู้แต่ง ปี พ.ศ. ชื่อเรื่อง แหล่งพิมพ์ จำนวนหน้า เป็นต้น และกรณีที่เผยแพร่ในวารสารทางวิชาการให้ระบุว่ายู่ในฐานข้อมูลใดตามประกาศ ก.พ.อ. โดยระบุบทบาทหน้าที่ของผลงานแต่ละประเภทตามลักษณะการมีส่วนร่วมในผลงานทางวิชาการตามเอกสารแนบท้ายประกาศ ก.พ.อ. พร้อมทั้งระบุจำนวนครั้งที่ถูกอ้างอิง (Citation) และ Journal impact factor

ในกรณีที่มีผู้เขียนร่วมหลายคน จะต้องระบุบทบาทหน้าที่ของผู้ร่วมงานทุกคนว่าทำในส่วนไหนอย่างไร และลงนามรับรองโดยผู้ขอ ผู้ประพันธ์อันดับแรก (First author) และผู้ประพันธ์บรรณกิจ (Corresponding author) เพื่อประกอบการพิจารณาด้วย

๔.๒ ผลงานทางวิชาการที่เสนอเพื่อประกอบการพิจารณาตำแหน่งรองศาสตราจารย์

๔.๒.๑ ผลงานวิจัย

๔.๒.๑.๑

ผลงานวิจัยนี้เคยใช้สำหรับการพิจารณาข้อกำหนดตำแหน่งผู้ช่วยศาสตราจารย์และ/หรือตำแหน่งรองศาสตราจารย์มาแล้วหรือไม่

- ไม่เคยใช้
- เคยใช้ (เมื่อปี พ.ศ..... และผลการพิจารณาคุณภาพอยู่ในระดับ..... ตามเกณฑ์ที่ ก.พ.อ.กำหนด)

๔.๒.๑.๒

ผลงานวิจัยนี้เคยใช้สำหรับการพิจารณาข้อกำหนดตำแหน่งผู้ช่วยศาสตราจารย์และ/หรือตำแหน่งรองศาสตราจารย์มาแล้วหรือไม่

- ไม่เคยใช้
- เคยใช้ (เมื่อปี พ.ศ..... และผลการพิจารณาคุณภาพอยู่ในระดับ..... ตามเกณฑ์ที่ ก.พ.อ.กำหนด)

๔.๒.๑.๓

ผลงานวิจัยนี้เคยใช้สำหรับการพิจารณาขอกำหนดตำแหน่งผู้ช่วยศาสตราจารย์และ/หรือตำแหน่งรองศาสตราจารย์มาแล้วหรือไม่

ไม่เคยใช้

เคยใช้ (เมื่อปี พ.ศ..... และผลการพิจารณาคุณภาพอยู่ในระดับ.....
ตามเกณฑ์ที่ ก.พ.อ.กำหนด)

๔.๒.๒ ผลงานวิชาการในลักษณะอื่น

๔.๒.๒.๑

ผลงานวิชาการในลักษณะอื่นนี้เคยใช้สำหรับการพิจารณาขอกำหนดตำแหน่งผู้ช่วยศาสตราจารย์และ/หรือตำแหน่งรองศาสตราจารย์มาแล้วหรือไม่

ไม่เคยใช้

เคยใช้ (เมื่อปี พ.ศ..... และผลการพิจารณาคุณภาพอยู่ในระดับ.....
ตามเกณฑ์ที่ ก.พ.อ.กำหนด)

๔.๒.๒.๒

ผลงานวิชาการในลักษณะอื่นนี้เคยใช้สำหรับการพิจารณาขอกำหนดตำแหน่งผู้ช่วยศาสตราจารย์และ/หรือตำแหน่งรองศาสตราจารย์มาแล้วหรือไม่

ไม่เคยใช้

เคยใช้ (เมื่อปี พ.ศ..... และผลการพิจารณาคุณภาพอยู่ในระดับ.....
ตามเกณฑ์ที่ ก.พ.อ.กำหนด)

๔.๒.๒.๓

ผลงานวิชาการในลักษณะอื่นนี้เคยใช้สำหรับการพิจารณาขอกำหนดตำแหน่งผู้ช่วยศาสตราจารย์และ/หรือตำแหน่งรองศาสตราจารย์มาแล้วหรือไม่

ไม่เคยใช้

เคยใช้ (เมื่อปี พ.ศ..... และผลการพิจารณาคุณภาพอยู่ในระดับ.....
ตามเกณฑ์ที่ ก.พ.อ.กำหนด)

๔.๒.๓ ผลงานทางวิชาการรับใช้สังคม

๔.๒.๓.๑

ผลงานทางวิชาการรับใช้สังคมนี้เคยใช้สำหรับการพิจารณาขอกำหนดตำแหน่งผู้ช่วยศาสตราจารย์และ/หรือตำแหน่งรองศาสตราจารย์มาแล้วหรือไม่

ไม่เคยใช้

เคยใช้ (เมื่อปี พ.ศ..... และผลการพิจารณาคุณภาพอยู่ในระดับ.....
ตามเกณฑ์ที่ ก.พ.อ.กำหนด)

๔.๒.๓.๒

ผลงานทางวิชาการรับใช้สังคมนี้เคยใช้สำหรับการพิจารณาขอกำหนดตำแหน่ง
ผู้ช่วยศาสตราจารย์และ/หรือตำแหน่งรองศาสตราจารย์มาแล้วหรือไม่

ไม่เคยใช้

เคยใช้ (เมื่อปี พ.ศ..... และผลการพิจารณาคุณภาพอยู่ในระดับ.....
ตามเกณฑ์ที่ ก.พ.อ.กำหนด)

๔.๒.๓.๓

ผลงานทางวิชาการรับใช้สังคมนี้เคยใช้สำหรับการพิจารณาขอกำหนดตำแหน่ง
ผู้ช่วยศาสตราจารย์และ/หรือตำแหน่งรองศาสตราจารย์มาแล้วหรือไม่

ไม่เคยใช้

เคยใช้ (เมื่อปี พ.ศ..... และผลการพิจารณาคุณภาพอยู่ในระดับ.....
ตามเกณฑ์ที่ ก.พ.อ.กำหนด)

๔.๒.๔ ตำราหรือหนังสือ

๔.๒.๔.๑

ผลงานนี้เคยใช้สำหรับการพิจารณาขอกำหนดตำแหน่งผู้ช่วยศาสตราจารย์และ/หรือ
ตำแหน่งรองศาสตราจารย์มาแล้วหรือไม่

ไม่เคยใช้

เคยใช้ (เมื่อปี พ.ศ..... และผลการพิจารณาคุณภาพอยู่ในระดับ.....
ตามเกณฑ์ที่ ก.พ.อ.กำหนด)

๔.๒.๔.๒

ผลงานนี้เคยใช้สำหรับการพิจารณาขอกำหนดตำแหน่งผู้ช่วยศาสตราจารย์และ/หรือ
ตำแหน่งรองศาสตราจารย์มาแล้วหรือไม่

ไม่เคยใช้

เคยใช้ (เมื่อปี พ.ศ..... และผลการพิจารณาคุณภาพอยู่ในระดับ.....
ตามเกณฑ์ที่ ก.พ.อ.กำหนด)

๔.๒.๔.๓

ผลงานนี้เคยใช้สำหรับการพิจารณาขอกำหนดตำแหน่งผู้ช่วยศาสตราจารย์และ/หรือ
ตำแหน่งรองศาสตราจารย์มาแล้วหรือไม่

ไม่เคยใช้

เคยใช้ (เมื่อปี พ.ศ..... และผลการพิจารณาคุณภาพอยู่ในระดับ.....
ตามเกณฑ์ที่ ก.พ.อ.กำหนด)

๔.๒.๕ เอกสารหลักฐานสำหรับการเสนอขอกำหนดตำแหน่งทางวิชาการตามวิธีที่ ๓

๔.๒.๕.๑ งานวิจัย

๑) งานวิจัย เรื่อง

๑.๑) การเผยแพร่ในวารสารทางวิชาการในฐานข้อมูล Scopus

Quartile1 Quartile2

๑.๒) บทบาทหน้าที่

ผู้ประพันธ์อันดับแรก (First author)

ผู้ประพันธ์บรรณกิจ (Corresponding author)

๒) งานวิจัย เรื่อง

๒.๑) การเผยแพร่ในวารสารทางวิชาการในฐานข้อมูล Scopus

Quartile1 Quartile2

๒.๒) บทบาทหน้าที่

ผู้ประพันธ์อันดับแรก (First author)

ผู้ประพันธ์บรรณกิจ (Corresponding author)

๓) งานวิจัย เรื่อง

๓.๑) การเผยแพร่ในวารสารทางวิชาการในฐานข้อมูล Scopus

Quartile1 Quartile2

๓.๒) บทบาทหน้าที่

ผู้ประพันธ์อันดับแรก (First author)

ผู้ประพันธ์บรรณกิจ (Corresponding author)

๔.๒.๕.๒ งานวิจัยที่ได้รับการอ้างอิงจากฐานข้อมูล Scopus จำนวน เรื่อง
ได้รับการอ้างอิงรายการ พร้อมทั้งส่งเอกสารหลักฐานที่แสดงให้เห็นว่าได้รับการอ้างอิงใน
ฐานข้อมูล Scopus

๔.๒.๕.๓ ผู้ขอ มีค่า Life-time h-index (Scopus)

๔.๒.๕.๔ โครงการวิจัยที่ผู้ขอเป็นหัวหน้าโครงการ (Principal investigator) ได้รับทุน
จากแหล่งทุนภายนอกสถาบัน (Life-time) พร้อมทั้งเอกสารหลักฐาน เช่น หน้าสัญญา จดหมายรับรอง
จากสถาบันอุดมศึกษา จดหมายรับรองจากแหล่งทุน

๑) โครงการวิจัย เรื่อง.....

ได้รับทุนจาก.....

๒) โครงการวิจัย เรื่อง.....

ได้รับทุนจาก.....

๓) โครงการวิจัย เรื่อง.....

ได้รับทุนจาก.....

ผลงานทางวิชาการทุกประเภท ให้เสนอโดยเขียนตามหลักของการเขียน
เอกสารอ้างอิง อันประกอบด้วยชื่อผู้แต่ง ปี พ.ศ. ชื่อเรื่อง แหล่งพิมพ์ จำนวนหน้า เป็นต้น และกรณี
ที่เผยแพร่ในวารสารทางวิชาการให้ระบุว่ายู่ในฐานข้อมูลใดตามประกาศ ก.พ.อ. โดยระบุบทบาทหน้าที่

ของผลงานแต่ละประเภทตามลักษณะการมีส่วนร่วมในผลงานทางวิชาการตามเอกสารแนบท้ายประกาศ ก.พ.อ. พร้อมทั้งระบุจำนวนครั้งที่ถูกอ้างอิง (Citation) และ Journal impact factor

ในกรณีที่มีผู้เขียนร่วมหลายคน จะต้องระบุบทบาทหน้าที่ของผู้ร่วมงานทุกคนว่าทำในส่วนไหนอย่างไร และลงนามรับรองโดยผู้ขอ ผู้ประพันธ์อันดับแรก (First author) และผู้ประพันธ์ บรรณกิจ (Corresponding author) เพื่อประกอบการพิจารณาด้วย

๔.๓ ผลงานทางวิชาการที่เสนอเพื่อประกอบการพิจารณาตำแหน่งศาสตราจารย์

๔.๓.๑ ผลงานวิจัย

๔.๓.๑.๑

ผลงานวิจัยนี้เคยใช้สำหรับการพิจารณาข้อกำหนดตำแหน่งผู้ช่วยศาสตราจารย์และ/หรือตำแหน่งรองศาสตราจารย์ และ/หรือตำแหน่งศาสตราจารย์มาแล้วหรือไม่

ไม่เคยใช้

เคยใช้ (เมื่อปี พ.ศ..... และผลการพิจารณาคุณภาพอยู่ในระดับ.....
ตามเกณฑ์ที่ ก.พ.อ.กำหนด)

๔.๓.๑.๒

ผลงานวิจัยนี้เคยใช้สำหรับการพิจารณาข้อกำหนดตำแหน่งผู้ช่วยศาสตราจารย์และ/หรือตำแหน่งรองศาสตราจารย์ และ/หรือตำแหน่งศาสตราจารย์มาแล้วหรือไม่

ไม่เคยใช้

เคยใช้ (เมื่อปี พ.ศ..... และผลการพิจารณาคุณภาพอยู่ในระดับ.....
ตามเกณฑ์ที่ ก.พ.อ.กำหนด)

๔.๓.๑.๓

ผลงานวิจัยนี้เคยใช้สำหรับการพิจารณาข้อกำหนดตำแหน่งผู้ช่วยศาสตราจารย์และ/หรือตำแหน่งรองศาสตราจารย์ และ/หรือตำแหน่งศาสตราจารย์มาแล้วหรือไม่

ไม่เคยใช้

เคยใช้ (เมื่อปี พ.ศ..... และผลการพิจารณาคุณภาพอยู่ในระดับ.....
ตามเกณฑ์ที่ ก.พ.อ.กำหนด)

๔.๓.๒ ผลงานวิชาการในลักษณะอื่น

๔.๓.๒.๑

ผลงานวิชาการในลักษณะอื่นนี้เคยใช้สำหรับการพิจารณาข้อกำหนดตำแหน่งผู้ช่วยศาสตราจารย์และ/หรือตำแหน่งรองศาสตราจารย์ และ/หรือตำแหน่งศาสตราจารย์มาแล้วหรือไม่

ไม่เคยใช้

เคยใช้ (เมื่อปี พ.ศ..... และผลการพิจารณาคุณภาพอยู่ในระดับ.....
ตามเกณฑ์ที่ ก.พ.อ.กำหนด)

๔.๓.๒.๒

ผลงานวิชาการในลักษณะอื่นนี้เคยใช้สำหรับการพิจารณาขอกำหนดตำแหน่ง
ผู้ช่วยศาสตราจารย์และ/หรือตำแหน่งรองศาสตราจารย์ และ/หรือตำแหน่งศาสตราจารย์มาแล้วหรือไม่

- ไม่เคยใช้
- เคยใช้ (เมื่อปี พ.ศ..... และผลการพิจารณาคุณภาพอยู่ในระดับ.....
ตามเกณฑ์ที่ ก.พ.อ.กำหนด)

๔.๓.๒.๓

ผลงานวิชาการในลักษณะอื่นนี้เคยใช้สำหรับการพิจารณาขอกำหนดตำแหน่ง
ผู้ช่วยศาสตราจารย์และ/หรือตำแหน่งรองศาสตราจารย์ และ/หรือตำแหน่งศาสตราจารย์มาแล้วหรือไม่

- ไม่เคยใช้
- เคยใช้ (เมื่อปี พ.ศ..... และผลการพิจารณาคุณภาพอยู่ในระดับ.....
ตามเกณฑ์ที่ ก.พ.อ.กำหนด)

๔.๓.๓ ผลงานทางวิชาการรับใช้สังคม

๔.๓.๓.๑

ผลงานทางวิชาการรับใช้สังคมนี้เคยใช้สำหรับการพิจารณาขอกำหนดตำแหน่ง
ผู้ช่วยศาสตราจารย์และ/หรือตำแหน่งรองศาสตราจารย์ และ/หรือตำแหน่งศาสตราจารย์มาแล้วหรือไม่

- ไม่เคยใช้
- เคยใช้ (เมื่อปี พ.ศ..... และผลการพิจารณาคุณภาพอยู่ในระดับ.....
ตามเกณฑ์ที่ ก.พ.อ.กำหนด)

๔.๓.๓.๒

ผลงานทางวิชาการรับใช้สังคมนี้เคยใช้สำหรับการพิจารณาขอกำหนดตำแหน่ง
ผู้ช่วยศาสตราจารย์และ/หรือตำแหน่งรองศาสตราจารย์ และ/หรือตำแหน่งศาสตราจารย์มาแล้วหรือไม่

- ไม่เคยใช้
- เคยใช้ (เมื่อปี พ.ศ..... และผลการพิจารณาคุณภาพอยู่ในระดับ.....
ตามเกณฑ์ที่ ก.พ.อ.กำหนด)

๔.๓.๓.๓

ผลงานทางวิชาการรับใช้สังคมนี้เคยใช้สำหรับการพิจารณาขอกำหนดตำแหน่ง
ผู้ช่วยศาสตราจารย์และ/หรือตำแหน่งรองศาสตราจารย์ และ/หรือตำแหน่งศาสตราจารย์มาแล้วหรือไม่

- ไม่เคยใช้
- เคยใช้ (เมื่อปี พ.ศ..... และผลการพิจารณาคุณภาพอยู่ในระดับ.....
ตามเกณฑ์ที่ ก.พ.อ.กำหนด)

๔.๓.๔ ตำราหรือหนังสือ

๔.๓.๔.๑

ผลงานนี้เคยใช้สำหรับการพิจารณาขอกำหนดตำแหน่งผู้ช่วยศาสตราจารย์และ/หรือตำแหน่งรองศาสตราจารย์ และ/หรือตำแหน่งศาสตราจารย์มาแล้วหรือไม่

ไม่เคยใช้

เคยใช้ (เมื่อปี พ.ศ..... และผลการพิจารณาคุณภาพอยู่ในระดับ..... ตามเกณฑ์ที่ ก.พ.อ.กำหนด)

๔.๓.๔.๒

ผลงานนี้เคยใช้สำหรับการพิจารณาขอกำหนดตำแหน่งผู้ช่วยศาสตราจารย์และ/หรือตำแหน่งรองศาสตราจารย์ และ/หรือตำแหน่งศาสตราจารย์มาแล้วหรือไม่

ไม่เคยใช้

เคยใช้ (เมื่อปี พ.ศ..... และผลการพิจารณาคุณภาพอยู่ในระดับ..... ตามเกณฑ์ที่ ก.พ.อ.กำหนด)

๔.๓.๔.๓

ผลงานนี้เคยใช้สำหรับการพิจารณาขอกำหนดตำแหน่งผู้ช่วยศาสตราจารย์และ/หรือตำแหน่งรองศาสตราจารย์ และ/หรือตำแหน่งศาสตราจารย์มาแล้วหรือไม่

ไม่เคยใช้

เคยใช้ (เมื่อปี พ.ศ..... และผลการพิจารณาคุณภาพอยู่ในระดับ..... ตามเกณฑ์ที่ ก.พ.อ.กำหนด)

๔.๓.๕ เอกสารหลักฐานสำหรับการเสนอขอกำหนดตำแหน่งทางวิชาการตามวิธีที่ ๓

๔.๒.๕.๑ งานวิจัย

๑) งานวิจัย เรื่อง

๑.๑) การเผยแพร่ในวารสารทางวิชาการในฐานข้อมูล Scopus

Quartile1

Quartile2

๑.๒) บทบาทหน้าที่

ผู้ประพันธ์อันดับแรก (First author)

ผู้ประพันธ์บรรณกิจ (Corresponding author)

๒) งานวิจัย เรื่อง

๒.๑) การเผยแพร่ในวารสารทางวิชาการในฐานข้อมูล Scopus

Quartile1

Quartile2

๒.๒) บทบาทหน้าที่

ผู้ประพันธ์อันดับแรก (First author)

ผู้ประพันธ์บรรณกิจ (Corresponding author)

๓) งานวิจัย เรื่อง

๓.๑) การเผยแพร่ในวารสารทางวิชาการในฐานข้อมูล Scopus

Quartile1 Quartile2

๓.๒) บทบาทหน้าที่

ผู้ประพันธ์อันดับแรก (First author)

ผู้ประพันธ์บรรณกิจ (Corresponding author)

๔.๓.๕.๒ งานวิจัยที่ได้รับการอ้างอิงจากฐานข้อมูล Scopus จำนวน เรื่อง
ได้รับการอ้างอิงรายการ พร้อมทั้งส่งเอกสารหลักฐานที่แสดงให้เห็นว่าได้รับการอ้างอิงใน
ฐานข้อมูล Scopus

๔.๓.๕.๓ ผู้ขอ มีค่า Life-time h-index (Scopus)

๔.๓.๕.๔ โครงการวิจัยที่ผู้ขอเป็นหัวหน้าโครงการ (Principal investigator) ได้รับทุน
จากแหล่งทุนภายนอกสถาบัน (Life-time) พร้อมทั้งเอกสารหลักฐาน เช่น หน้าสัญญา จดหมายรับรอง
จากสถาบันอุดมศึกษา จดหมายรับรองจากแหล่งทุน

๑) โครงการวิจัย เรื่อง.....

ได้รับทุนจาก.....

๒) โครงการวิจัย เรื่อง.....

ได้รับทุนจาก.....

๓) โครงการวิจัย เรื่อง.....

ได้รับทุนจาก.....

ผลงานทางวิชาการทุกประเภท ให้เสนอโดยเขียนตามหลักของการเขียน
เอกสารอ้างอิง อันประกอบด้วยชื่อผู้แต่ง ปี พ.ศ. ชื่อเรื่อง แหล่งพิมพ์ จำนวนหน้า เป็นต้น และกรณี
เผยแพร่ในวารสารทางวิชาการให้ระบุว่ายู่ในฐานข้อมูลใดตามประกาศ ก.พ.อ. โดยระบุบทบาทหน้าที่
ของผลงานแต่ละประเภทตามลักษณะการมีส่วนร่วมในผลงานทางวิชาการตามเอกสารแนบท้ายประกาศ
ก.พ.อ. พร้อมทั้งระบุจำนวนครั้งที่ถูกอ้างอิง (Citation) และ Journal impact factor

ในกรณีที่มีผู้เขียนร่วมหลายคน จะต้องระบุบทบาทหน้าที่ของผู้ร่วมงานทุกคนว่าทำ
ในส่วนไหนอย่างไร และลงนามรับรองโดยผู้ขอ ผู้ประพันธ์อันดับแรก (First author) และผู้ประพันธ์
บรรณกิจ (Corresponding author) เพื่อประกอบการพิจารณาด้วย

ขอรับรองว่าข้อความดังกล่าวข้างต้นเป็นความจริงทุกประการ

ลงชื่อ.....เจ้าของประวัติ

(.....)

ตำแหน่ง.....

วันที่.....เดือน.....พ.ศ.

ส่วนที่ ๒ แบบประเมินคุณสมบัติโดยผู้บังคับบัญชา

แบบประเมินแต่งตั้งให้ดำรงตำแหน่ง.....
(ผู้ช่วยศาสตราจารย์ /รองศาสตราจารย์ /ศาสตราจารย์)
ในสาขาวิชา
โดยวิธี.....
ของ (นาย/นาง/นางสาว).....
สังกัด/ภาค/สาขาวิชา.....
คณะ.....มหาวิทยาลัย/สถาบัน.....

ได้ตรวจสอบคุณสมบัติเฉพาะสำหรับตำแหน่ง...(ผู้ช่วยศาสตราจารย์/ รองศาสตราจารย์/
ศาสตราจารย์).. แล้วเห็นว่า นาย/นาง/นางสาว.....
เป็นผู้มีคุณสมบัติ... (ครบถ้วน/ไม่ครบถ้วน)... ตามหลักเกณฑ์ที่ ก.พ.อ.กำหนด

ลงชื่อ.....
(.....)
ตำแหน่ง ..ผู้บังคับบัญชาระดับหัวหน้าภาควิชาหรือเทียบเท่า..
วันที่.....เดือน.....พ.ศ.

ความเห็นผู้บังคับบัญชาระดับคณบดีหรือเทียบเท่า

ได้พิจารณาแล้วเห็นว่า นาย/นาง/นางสาว.....เป็นผู้มี
คุณสมบัติ ...(เข้าข่าย/ ไม่เข้าข่าย)... ที่จะได้รับการแต่งตั้งให้ดำรงตำแหน่ง ... (ผู้ช่วยศาสตราจารย์/
รองศาสตราจารย์/ ศาสตราจารย์)...

ลงชื่อ.....
(.....)
ตำแหน่ง.....
วันที่.....เดือน.....พ.ศ.

แบบรับรองตนเอง

ด้านจริยธรรมและจรรยาบรรณทางวิชาการ
 สำหรับผู้ยื่นขอกำหนดตำแหน่งทางวิชาการ
 มหาวิทยาลัยราชภัฏเพชรบุรี

(ตามประกาศ ก.พ.อ. เรื่อง หลักเกณฑ์และวิธีการพิจารณาแต่งตั้งบุคคลให้ดำรงตำแหน่งผู้ช่วยศาสตราจารย์ รองศาสตราจารย์ และศาสตราจารย์ พ.ศ.๒๕๖๓)

ข้าพเจ้า () นาย () นาง () นางสาว.....
 สังกัดสาขาวิชา.....คณะ.....
 มหาวิทยาลัยราชภัฏเพชรบุรี ผู้ยื่นผลงานทางวิชาการเพื่อขอกำหนดตำแหน่งทางวิชาการในระดับ (โปรดระบุ)
 () ผู้ช่วยศาสตราจารย์ () รองศาสตราจารย์ () ศาสตราจารย์
 สาขาวิชา..... อนุสาขาวิชา.....
 ผลงานทางวิชาการที่ใช้นี้เพื่อรับการประเมินคุณภาพตามประกาศ ก.พ.อ. เรื่อง หลักเกณฑ์และวิธีการพิจารณา
 แต่งตั้งบุคคลให้ดำรงตำแหน่ง ผู้ช่วยศาสตราจารย์ รองศาสตราจารย์ และศาสตราจารย์ พ.ศ. ๒๕๖๓
 ประกอบด้วย

กลุ่มที่	ประเภท	เรื่อง
จำนวนทั้งหมด.....		รายการ

จากผลงานทางวิชาการที่แสดงรายละเอียดไว้ข้างต้น รวมทั้งหมด..... รายการ
 ข้าพเจ้า () นาย () นาง () นางสาว..... ขอรับรองว่าผลงานทาง
 วิชาการทั้งหมด.....รายการ มีการดำเนินการอันไม่ผิดจริยธรรมและจรรยาบรรณทางวิชาการ ดังนี้

๑. เป็นผลงานทางวิชาการที่**ไม่เป็น**ส่วนหนึ่งส่วนใดของการศึกษาเพื่อรับปริญญา ประกาศนียบัตร หรือใช้เพื่อการสำเร็จการศึกษาในระดับใดระดับหนึ่ง

๒. เป็นผลงานทางวิชาการที่**ไม่มี**การนำผลงานของผู้อื่นมาเป็นผลงานของตน หรือเป็นผลงานที่**ไม่มี**การลอกเลียนผลงานของผู้อื่น

๓. เป็นผลงานทางวิชาการที่**ไม่มี**การนำผลงานของตนเองในเรื่องเดียวกันไปเผยแพร่ในวารสารทางวิชาการมากกว่า ๑ ฉบับ

๔. เป็นผลงานทางวิชาการที่**ไม่มี**การคัดลอกข้อความใดๆจากผลงานเดิมของตนโดย**ไม่มี**การอ้างอิงผลงานเดิมตามหลักวิชาการ จนทำให้เข้าใจผิดว่าเป็นผลงานใหม่

๕. เป็นผลงานทางวิชาการที่**มี**การอ้างถึงบุคคลหรือแหล่งที่มาของข้อมูลที่น่าไปใช้ประโยชน์ในผลงานทางวิชาการของตนเองเพื่อแสดงหลักฐานของการค้นคว้า

๖. เป็นผลงานทางวิชาการที่**ไม่คำนึงถึง**ผลประโยชน์ทางวิชาการจนก่อให้เกิดการละเลยหรือละเมิดสิทธิส่วนบุคคลของผู้อื่นหรือสิทธิมนุษยชน

๗. เป็นผลงานทางวิชาการที่ได้มาจากการศึกษาโดยใช้**หลักวิชาการเป็นเกณฑ์ ปราศจากอคติ และเสนอผลงานตามความเป็นจริง** ไม่มุ่งใจเพียงเบนผลการศึกษาหรือวิจัยโดยหวังผลประโยชน์ส่วนตัว หรือเพื่อก่อให้เกิดความเสียหายแก่ผู้อื่น และเสนอผลงานตามความเป็นจริง **ไม่ขยายข้อค้นพบ**โดยปราศจากการตรวจสอบยืนยันในทางวิชาการ

๘. เป็นผลงานทางวิชาการที่**เน้นการนำไปใช้ประโยชน์ในทางที่ชอบธรรมและชอบด้วยกฎหมาย**

๙. หากผลงานวิชาการมีการใช้ข้อมูลจากการทำ**วิจัยในคนหรือสัตว์** ผู้ขอกำหนดตำแหน่งทางวิชาการได้ดำเนินการยื่นหลักฐานแสดงการอนุญาตจากคณะกรรมการจริยธรรมการวิจัยของสถาบันที่มีการดำเนินการ**(เฉพาะผลงานที่มีการศึกษาวิจัยในคน และสัตว์)**

หากมีการตรวจสอบในภายหลังที่ชี้ให้เห็นว่าผลงานทางวิชาการรายการใดรายการหนึ่งจากทั้งหมด.....รายการ ที่ข้าพเจ้า () นาย () นาง () นางสาว..... ใช้ยื่นประกอบการประเมินเพื่อขอกำหนดตำแหน่งทางวิชาการ เข้าข่ายเป็นการละเมิดจริยธรรมและจรรยาบรรณทางวิชาการข้อใดข้อหนึ่งจากข้อ ๑ ถึงข้อ ๙ ข้าพเจ้า () นาย () นาง () นางสาว..... ยินดีให้มหาวิทยาลัยราชภัฏเพชรบุรีดำเนินการตามประกาศ ก.พ.อ. เรื่อง หลักเกณฑ์และวิธีการพิจารณาแต่งตั้งบุคคลให้ดำรงตำแหน่งผู้ช่วยศาสตราจารย์ รองศาสตราจารย์ และศาสตราจารย์ พ.ศ. ๒๕๖๐ และฉบับแก้ไขเพิ่มเติม

อีกประการหนึ่ง ข้าพเจ้า () นาย () นาง () นางสาว..... ได้ศึกษาข้อมูลในประกาศ ก.พ.อ. เรื่อง หลักเกณฑ์และวิธีการพิจารณาแต่งตั้งบุคคลให้ดำรงตำแหน่งผู้ช่วยศาสตราจารย์ รองศาสตราจารย์ และศาสตราจารย์ พ.ศ. ๒๕๖๐ และฉบับแก้ไขเพิ่มเติม โดยเฉพาะอย่างยิ่งสาระสำคัญในข้อ ๕.๑.๔ ข้อ ๕.๒.๔ และข้อ ๕.๓.๔ และการลงโทษในหมวดที่ ๒ ข้อ ๑๐ อย่างครบถ้วนดีแล้วทุกประเด็น จึงขอลงลายมือชื่อในเอกสารฉบับนี้ไว้เป็นหลักฐานเพื่อรับรองตนเองในการไม่ประพฤติผิดจริยธรรม

และจรรยาบรรณทางวิชาการเกี่ยวกับผลงานทางวิชาการที่ใช้อยู่ขอเพื่อขอกำหนดตำแหน่งทางวิชาการระดับ
 () ผู้ช่วยศาสตราจารย์ () รองศาสตราจารย์ () ศาสตราจารย์

ลงชื่อ..... (ผู้ขอกำหนดตำแหน่ง)
 (.....)
 ตำแหน่ง.....
 วันที่.....เดือน.....พ.ศ.....

หมายเหตุ ประเภทผลงานวิชาการตามเอกสารแนบท้ายประกาศ ก.พ.อ. เรื่อง หลักเกณฑ์และวิธีการพิจารณาแต่งตั้งบุคคลให้ดำรง
 ตำแหน่งผู้ช่วยศาสตราจารย์ รองศาสตราจารย์ และศาสตราจารย์ พ.ศ.๒๕๖๓

กลุ่ม ๑ งานวิจัย กลุ่ม ๒ ผลงานทางวิชาการในลักษณะอื่น ประกอบด้วย ๑๐ ประเภท ได้แก่ ๒.๑. ผลงานวิชาการเพื่ออุตสาหกรรม ๒.๒ ผลงานวิชาการเพื่อพัฒนาการเรียนการสอนและการเรียนรู้ ๒.๓ ผลงานวิชาการเพื่อพัฒนานโยบายสาธารณะ ๒.๔ ผลงานสร้างสรรค์ด้านวิทยาศาสตร์และเทคโนโลยี ๒.๕ พจนานุกรม สารานุกรม นามานุกรม และงานวิชาการในลักษณะ เดียวกัน ๒.๖ ผลงานสร้างสรรค์ด้านสุนทรียะ ศิลปะ ๒.๗ กรณีศึกษา (Case Study) ๒.๘ งานแปล ๒.๙ สิทธิบัตร ๒.๑๐ ซอฟต์แวร์	กลุ่ม ๓ ผลงานวิชาการรับใช้สังคม กลุ่ม ๔ มี ๓ ประเภท ได้แก่ ๔.๑ ตำรา ๔.๒ หนังสือ ๔.๓ บทความทางวิชาการ
---	--

เอกสารแนบท้ายประกาศ ก.พ.อ.
เรื่องหลักเกณฑ์และวิธีการพิจารณาแต่งตั้งบุคคลให้ดำรงตำแหน่งผู้ช่วยศาสตราจารย์
รองศาสตราจารย์ และศาสตราจารย์ พ.ศ. ๒๕๖๓

แบบแสดงหลักฐานการมีส่วนร่วมในผลงานทางวิชาการ

ก. ชื่อผลงาน

ข. สถานะผู้ขอในผลงาน

- ผู้ประพันธ์อันดับแรก (First author)
- ผู้มีส่วนสำคัญทางปัญญา (Essentially intellectual contributor)
- ผู้ประพันธ์บรรณกิจ (Corresponding author)

ค. ประเภทของผลงาน

กลุ่มที่ ๑ งานวิจัย

กลุ่มที่ ๒ ผลงานทางวิชาการในลักษณะอื่น

- | | |
|--|---|
| <input type="checkbox"/> ผลงานวิชาการเพื่ออุตสาหกรรม | <input type="checkbox"/> กรณีศึกษา (Case Study) |
| <input type="checkbox"/> ผลงานวิชาการเพื่อพัฒนาการเรียนการสอนและการเรียนรู้ | <input type="checkbox"/> งานแปล |
| <input type="checkbox"/> ผลงานวิชาการเพื่อพัฒนานโยบายสาธารณะ | <input type="checkbox"/> สิทธิบัตร |
| <input type="checkbox"/> ผลงานสร้างสรรค์ด้านวิทยาศาสตร์และเทคโนโลยี | <input type="checkbox"/> ซอฟต์แวร์ |
| <input type="checkbox"/> พจนานุกรม สารานุกรม นามานุกรม และงานวิชาการในลักษณะเดียวกัน | |
| <input type="checkbox"/> ผลงานสร้างสรรค์ด้านสุนทรียะ ศิลปะ | |

กลุ่มที่ ๓ ผลงานวิชาการรับใช้สังคม

กลุ่มที่ ๔ ตำรา

- หนังสือ
- บทความทางวิชาการ

ส่วนที่ ๑ รายละเอียดของการมีส่วนร่วม

ผู้ขอกำหนดตำแหน่งต้องกรอกรายละเอียดให้ครบถ้วน (เนื่องจากการแบ่งส่วนร่วมในผลงานทางวิชาการ ดังนั้นบทบาทหน้าที่ความรับผิดชอบตามที่ผู้ขอระบุจะมีผลต่อการพิจารณาผลงานทางวิชาการ)

รายละเอียดการมีส่วนร่วม	บทบาทและหน้าที่ความรับผิดชอบ
ก. ความคิดริเริ่ม (Idea) และสมมุติฐาน	
ข. การปฏิบัติการวิจัย การมีส่วนร่วมในการออกแบบ การทดลอง การทดสอบ เครื่องมือวัดวิธีการเก็บข้อมูล และ Criteria	
ค. การจัดเก็บข้อมูล การวิเคราะห์ข้อมูล การแปลผล	
ง. การวิพากษ์วิจารณ์ผล การแสดงการเปรียบเทียบกับข้อสรุปหรือองค์ความรู้หรือทฤษฎีเดิม	
จ. การมีส่วนร่วมในการเขียน manuscript ผลงานสร้างสรรค์ นวัตกรรม สิ่งประดิษฐ์ เป็นต้น	
ฉ. การให้การสนับสนุน specimens, study cohort, โลจิสติกส์ ทุนวิจัย (โปรดระบุแหล่งทุน เงินทุน และปีที่ได้รับ) เครื่องมือ ห้องปฏิบัติการ ครุภัณฑ์	
ช. อื่นๆ	

ส่วนที่ ๒ รายละเอียดของการนำผลงานไปแสดง การถ่ายทอดเทคโนโลยี หรือการถ่ายทอดองค์ความรู้
ต้องแนบเอกสารหลักฐานเพื่อประกอบการพิจารณา

ก. ตีพิมพ์ในวารสาร journal impact factor จำนวนครั้งของการอ้างอิง (ฐานข้อมูล)

ข. สิทธิบัตร ประเภท ปีที่ได้รับการจด จดแบบ ครอบคลุมประเทศ

ค. ถ้าเป็น technical report หรือ รายงานวิจัย ผู้ใช้งานคือใคร

ง. การเผยแพร่งานวิจัยได้รับการนำเสนอแบบโปสเตอร์ หรือ Oral Presentation (โปสเตอร์ session เช่น Plenary, Symposium หรือ oral session) หรือสื่อบันทึก ในการประชุมหรือการจัดแสดง หรือจัดนิทรรศการ (ชื่อ สถานที่จัดประชุม หรือจัดแสดง หรือจัดนิทรรศการ และประเทศ) หรือ ในกรณีที่เป็นหนังสือ (โปสเตอร์ ชื่อสำนักพิมพ์ ปีที่ตีพิมพ์)

จ. ประวัติการได้รับทุนวิจัยโครงการที่เกี่ยวข้องกับผลงานชิ้นนี้

ฉ. หากงานวิจัย ได้รับการถ่ายทอดเทคโนโลยี ผู้วิจัยได้รับค่าธรรมเนียมใบอนุญาต (Licensing Fees) รวมเท่าใด (โปรดแสดงหลักฐานสัญญา)

ลงชื่อ.....
(.....)
ผู้ขอกำหนดตำแหน่ง

ลงชื่อ.....
(.....)
ผู้ประพันธ์อันดับแรก (First author)

ลงชื่อ.....
(.....)
ผู้ประพันธ์บรรณกิจ (Corresponding author)